



REÇU DIRECTION - S.P.A.
 N° _____
21 AVR. 2016
Action: PG Délai: _____
Copies: _____

DIRECTION REGIONALE DE L'ENVIRONNEMENT, DE L'AMENAGEMENT ET DU LOGEMENT
D'AQUITAINE

	Chef	UT	CRA	CRC	CCD	VMI	URB
Distribution	<input type="checkbox"/>	<input type="checkbox"/>	<input type="checkbox"/>	<input type="checkbox"/>	<input checked="" type="checkbox"/>	<input type="checkbox"/>	<input type="checkbox"/>
Copie	<input type="checkbox"/>	<input type="checkbox"/>	<input type="checkbox"/>	<input type="checkbox"/>	<input type="checkbox"/>	<input type="checkbox"/>	<input type="checkbox"/>

Courrier arrivé le 28 AVR. 2016

Initiales	SSIC	CEDRIC
Visa		



Monsieur le Directeur
Direction Régionale de l'Environnement,
de l'Aménagement et du Logement
d'Aquitaine
Rue Jules Ferry
Cité administrative
BP 55
33090 BORDEAUX CEDEX

Le 19 AVR. 2016

Objet : Suivis piézométriques pour septembre 2015

Décharge de Mios

N/Réf : SC/CM n° 712

Affaire suivie par Stéphanie COYAULT

PJ : 5

Monsieur le Directeur,

Conformément aux prescriptions de l'arrêté préfectoral du 19 juin 2007, le laboratoire CARSO Santé, Environnement Hygiène de Lyon a procédé, le 10 septembre 2015, aux prélèvements de surveillance des eaux souterraines sur la décharge de Mios.

Vous trouverez ci-joint les rapports d'analyses des prélèvements effectués sur les eaux souterraines (3). Ces données sont complétées par les éléments d'appréciation suivants :

- Plan d'implantation des ouvrages de contrôle et localisation des points de prélèvement des eaux souterraines,
- Synthèse des données recueillies depuis 2003.

Les résultats analytiques confirment l'évolution positive observée depuis la réhabilitation du site.

Vous en souhaitant bonne réception,

Je vous prie d'agréer, Monsieur le Directeur, mes meilleures salutations.

Le Président de la COBAN




Maire de Biganos
Bruno LAFON

en



Rapport d'analyse Page 1 / 2
 Edité le : 16/09/2015



COBAN ATLANTIQUE

46 Avenue des Colonies
 33510 ANDERNOS LES BAINS

Le rapport établi ne concerne que les échantillons soumis à l'essai. Il comporte 2 pages.
 La reproduction de ce rapport d'analyse n'est autorisée que sous la forme de fac-similé photographique intégral.
 L'accréditation du COFRAC atteste de la compétence des laboratoires pour les seuls essais couverts par l'accréditation, identifiés par le symbole #.
 Les paramètres sous-traités sont identifiés par (*).

Identification dossier : LSE15-114456	Référence contrat : LSEC13-4169
Identification échantillon : LSE1509-32072-1	
Doc Adm Client : Marché N°201201SE000007	
Nature: Eau souterraine	
Origine : Basses eaux - Décharge Mios Pz 1 BV 564	
Prélèvement : Réceptionné le 10/09/2015 Date et/ou heure de prélèvement non communiquée par le client. Prélevé et mesuré sur le terrain par le client AQUAERIA / M. VENEZIA Flaconnage CARSO-LSEHL Heure de prélèvement : 12h30 - 12h35	

Les données concernant la réception, la conservation, le traitement analytique de l'échantillon et les incertitudes de mesure sont consultables au laboratoire. Pour déclarer, ou non, la conformité à la spécification, il n'a pas été tenu explicitement compte de l'incertitude associée au résultat.

Date de début d'analyse le 10/09/2015

Paramètres analytiques	Résultats	Unités	Méthodes	Normes	Limites de qualité	Références de qualité	COFRAC
Mesures sur le terrain							
Couleur de l'eau	N.M.	-					
Odeur-saveur de l'eau	N.M.	-					
Débit journalier	-	m3/j					
Température de l'eau	N.M.	°C					
pH sur le terrain	N.M.	-					
Conductivité brute à 25°C sur le terrain	N.M.	µS/cm					
Turbidité	N.M.	NFU					
Analyses microbiologiques							
Bactéries coliformes à 36°C	COBAN1	< 1	UFC/100 ml	Filtration	NF EN ISO 9308-1		
Escherichia coli	COBAN1	< 1	UFC/100 ml	Filtration	NF EN ISO 9308-1		
Analyses physicochimiques							
<i>Analyses physicochimiques de base</i>							

Doc Adm Client : Marché N°201201SE000007

Date et/ou heure de prélèvement non communiquée par le client.

Paramètres analytiques	Résultats	Unités	Méthodes	Normes	Limites de qualité	Références de qualité	COFRAC
Carbone organique total (COT)	COBAN1	6.7	mg/l C	Pyrolyse ou Oxydation par voie humide et IR	NF EN 1484		#
Demande Chimique en Oxygène (indice ST-DCO)	COBAN1	< 20	mg/l O2	Spectrophotométrie	ISO 15705		#
Cations							
Ammonium	COBAN1	< 0.05	mg/l NH4+	Spectrophotométrie automatisée	selon NF T90-015-2		#
Anions							
Chlorures	COBAN1	22.2	mg/l Cl-	Chromatographie ionique	NF EN ISO 10304-1		#
Sulfates	COBAN1	9.8	mg/l SO4--	Chromatographie ionique	NF EN ISO 10304-1		#
Métaux							
Manganèse total	COBAN1	< 0.010	mg/l Mn	ICP/MS après acidification et décantation	ISO 17294-1 et NF EN ISO 17294-2		#

COBAN1 ESO MIOS (COBAN 2013)

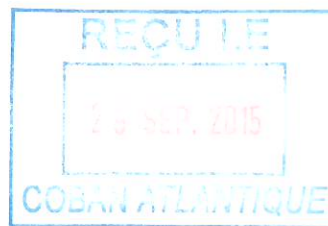
Analyses microbiologiques hors accréditation : Délai entre le prélèvement et la mise en analyse au laboratoire supérieur aux normes et amendements en vigueur.

Ammonium : stabilisation réalisée au laboratoire dans les 36 heures.

Date et/ou heure de prélèvement non communiquée par le client pouvant entraîner l'absence de logo Cofrac pour certains paramètres.

Auréliе BORNУAT
Responsable de laboratoire





cn



Rapport d'analyse Page 1 / 2
 Edité le : 16/09/2015

COBAN ATLANTIQUE

46 Avenue des Colonies
 33510 ANDERNOS LES BAINS

Le rapport établi ne concerne que les échantillons soumis à l'essai. Il comporte 2 pages.
 La reproduction de ce rapport d'analyse n'est autorisée que sous la forme de fac-similé photographique intégral.
 L'accréditation du COFRAC atteste de la compétence des laboratoires pour les seuls essais couverts par l'accréditation, identifiés par le symbole #.
 Les paramètres sous-traités sont identifiés par (*).

Identification dossier : LSE15-114456	Référence contrat : LSEC13-4169
Identification échantillon : LSE1509-32075-1	
Doc Adm Client : Marché N°201201SE000007	
Nature: Eau souterraine	
Origine : Basses eaux - Décharge Mios Pz 2 BV 562	
Prélèvement : Prélevé le 09/09/2015 à 11h05 Réceptionné le 10/09/2015 Prélevé et mesuré sur le terrain par le client AQUAERIA / M. VENEZIA Flaconnage CARSO-LSEHL	

Les données concernant la réception, la conservation, le traitement analytique de l'échantillon et les incertitudes de mesure sont consultables au laboratoire. Pour déclarer, ou non, la conformité à la spécification, il n'a pas été tenu explicitement compte de l'incertitude associée au résultat.

Date de début d'analyse le 10/09/2015

Paramètres analytiques	Résultats	Unités	Méthodes	Normes	Limites de qualité	Références de qualité	COFRAC
Mesures sur le terrain							
Couleur de l'eau	N.M.	-					
Odeur-saveur de l'eau	N.M.	-					
Débit journalier	-	m3/j					
Température de l'eau	N.M.	°C					
pH sur le terrain	N.M.	-					
Conductivité brute à 25°C sur le terrain	N.M.	µS/cm					
Turbidité	N.M.	NFU					
Analyses microbiologiques							
Bactéries coliformes à 36°C	COBAN1	< 1	UFC/100 ml	Filtration		NF EN ISO 9308-1	
Escherichia coli	COBAN1	< 1	UFC/100 ml	Filtration		NF EN ISO 9308-1	
Analyses physicochimiques							
<i>Analyses physicochimiques de base</i>							
Carbone organique total (COT)	COBAN1	17	mg/l C	Pyrolyse ou Oxydation par voie humide et IR		NF EN 1484	#

Doc Adm Client : Marché N°201201SE000007

Paramètres analytiques		Résultats	Unités	Méthodes	Normes	Limites de qualité	Références de qualité	COFRAC
Demande Chimique en Oxygène (indice ST-DCO)	COBAN1	37	mg/l O2	Spectrophotométrie	ISO 15705			#
Cations								
Ammonium	COBAN1	53	mg/l NH4+	Spectrophotométrie automatisée	selon NF T90-015-2			#
Anions								
Chlorures	COBAN1	46.4	mg/l Cl-	Chromatographie ionique	NF EN ISO 10304-1			#
Sulfates	COBAN1	3.0	mg/l SO4--	Chromatographie ionique	NF EN ISO 10304-1			#
Métaux								
Manganèse total	COBAN1	0.036	mg/l Mn	ICP/MS après acidification et décantation	ISO 17294-1 et NF EN ISO 17294-2			#

COBAN1

ESO MIOS (COBAN 2013)

Analyses microbiologiques hors accréditation : Délai entre le prélèvement et la mise en analyse au laboratoire supérieur aux normes et amendements en vigueur.

Aurélie BORNUAT
Responsable de laboratoire

~~BORNUAT~~



cn



Rapport d'analyse Page 1 / 2
 Edité le : 16/09/2015

COBAN ATLANTIQUE

46 Avenue des Colonies
 33510 ANDERNOS LES BAINS

Le rapport établi ne concerne que les échantillons soumis à l'essai. Il comporte 2 pages.
 La reproduction de ce rapport d'analyse n'est autorisée que sous la forme de fac-similé photographique intégral.
 L'accréditation du COFRAC atteste de la compétence des laboratoires pour les seuls essais couverts par l'accréditation, identifiés par le symbole #.
 Les paramètres sous-traités sont identifiés par (*).

Identification dossier : LSE15-114456	Référence contrat : LSEC13-4169
Identification échantillon : LSE1509-32070-1	
Doc Adm Client : Marché N°201201SE000007	
Nature: Eau souterraine	
Origine : Basses eaux - Décharge Mios Pz 3 BV 563	
Prélèvement : Prélevé le 09/09/2015 à 11h40 Réceptionné le 10/09/2015 Prélevé et mesuré sur le terrain par le client AQUAERIA / M. VENEZIA Flaconnage CARSO-LSEHL	

Les données concernant la réception, la conservation, le traitement analytique de l'échantillon et les incertitudes de mesure sont consultables au laboratoire. Pour déclarer, ou non, la conformité à la spécification, il n'a pas été tenu explicitement compte de l'incertitude associée au résultat.

Date de début d'analyse le 10/09/2015

Paramètres analytiques	Résultats	Unités	Méthodes	Normes	Limites de qualité	Références de qualité	COFRAC
Mesures sur le terrain							
Couleur de l'eau	N.M.	-					
Odeur-saveur de l'eau	N.M.	-					
Débit journalier	-	m3/j					
Température de l'eau	N.M.	°C					
pH sur le terrain	N.M.	-					
Conductivité brute à 25°C sur le terrain	N.M.	µS/cm					
Turbidité	N.M.	NFU					
Analyses microbiologiques							
Bactéries coliformes à 36°C	COBAN1	1	UFC/100 ml	Filtration		NF EN ISO 9308-1	
Escherichia coli	COBAN1	1	UFC/100 ml	Filtration		NF EN ISO 9308-1	
Analyses physicochimiques							
<i>Analyses physicochimiques de base</i>							
Carbone organique total (COT)	COBAN1	15	mg/l C	Pyrolyse ou Oxydation par voie humide et IR		NF EN 1484	#

Doc Adm Client : Marché N°201201SE000007

Paramètres analytiques		Résultats	Unités	Méthodes	Normes	Limites de qualité	Références de qualité	COFRAC
Demande Chimique en Oxygène (indice ST-DCO)	COBAN1	37	mg/l O2	Spectrophotométrie	ISO 15705			#
Cations								
Ammonium	COBAN1	2.16	mg/l NH4+	Spectrophotométrie automatisée	selon NF T90-015-2			#
Anions								
Chlorures	COBAN1	25.5	mg/l Cl-	Chromatographie ionique	NF EN ISO 10304-1			#
Sulfates	COBAN1	11.3	mg/l SO4--	Chromatographie ionique	NF EN ISO 10304-1			#
Métaux								
Manganèse total	COBAN1	0.059	mg/l Mn	ICP/MS après acidification et décantation	ISO 17294-1 et NF EN ISO 17294-2			#

COBAN1 ESO MIOS (COBAN 2013)

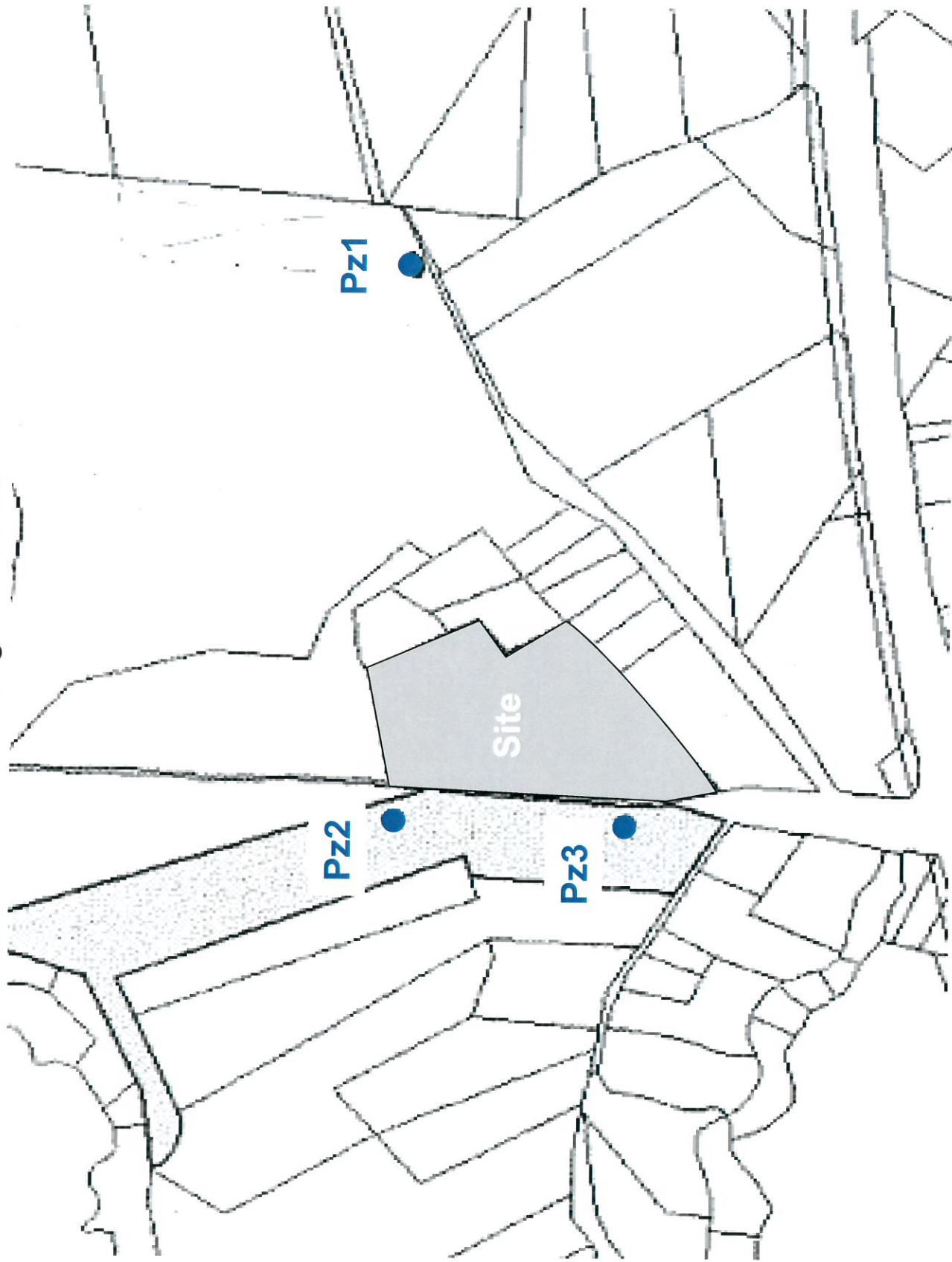
Analyses microbiologiques hors accréditation : Délai entre le prélèvement et la mise en analyse au laboratoire supérieur aux normes et amendements en vigueur.

Ammonium : stabilisation réalisée au laboratoire dans les 36 heures.

Aurélie BORNUAT
Responsable de laboratoire

~~BORNUAT~~

Plan d'implantation des ouvrages de contrôle
Décharge de MIOS



DECHARGE COMMUNALE DE MIOS
Surveillance de la nappe phréatique

Piezomètre 1

Paramètre	Date de prélèvement	Symbole / Unité	11/02/2007		17/05/03		02/11/05		31/05/06		04/09/2006		09/05/07		19/09/07		06/04/08		01/09/08		07/04/09		28/09/09		13/04/10		07/09/10		12/04/11		01/09/11		01/04/12		04/08/12		24/04/13		02/10/13		24/04/14		15/10/14		23/04/15		10/09/2015	
			Pz1	Pz2	Pz1	Pz2	Pz1	Pz2	Pz1	Pz2	Pz1	Pz2	Pz1	Pz2	Pz1	Pz2	Pz1	Pz2	Pz1	Pz2	Pz1	Pz2	Pz1	Pz2	Pz1	Pz2	Pz1	Pz2	Pz1	Pz2	Pz1	Pz2	Pz1	Pz2	Pz1	Pz2	Pz1	Pz2	Pz1	Pz2	Pz1	Pz2	Pz1	Pz2				
Conc. NGE ⁺ du nitrate		m.NGF	17,58	17,58	17,58	17,58	17,58	17,58	17,58	17,58	17,58	17,58	17,58	17,58	17,58	17,58	17,58	17,58	17,58	17,58	17,58	17,58	17,58	17,58	17,58	17,58	17,58	17,58	17,58	17,58	17,58	17,58	17,58	17,58	17,58	17,58	17,58	17,58	17,58	17,58	17,58	17,58	17,58	17,58	17,58	17,58		
Profondeur de l'ouvrage		m	1,02	2,54	1,65	2,35	1	2,1	2,2	1,33	2,2	1,33	2,2	1,33	2,2	1,33	2,2	1,33	2,2	1,33	2,2	1,33	2,2	1,33	2,2	1,33	2,2	1,33	2,2	1,33	2,2	1,33	2,2	1,33	2,2	1,33	2,2	1,33	2,2	1,33	2,2	1,33	2,2	1,33	2,2	1,33	2,2	
Niveau statique NGE ⁺		m.NGF	16,56	15,04	16,56	15,23	16,56	15,46	16,56	15,46	16,56	15,46	16,56	15,46	16,56	15,46	16,56	15,46	16,56	15,46	16,56	15,46	16,56	15,46	16,56	15,46	16,56	15,46	16,56	15,46	16,56	15,46	16,56	15,46	16,56	15,46	16,56	15,46	16,56	15,46	16,56	15,46	16,56	15,46	16,56	15,46	16,56	
Niveau dynamique		m	2,56	1,6	2,56	1,6	2,56	1,6	2,56	1,6	2,56	1,6	2,56	1,6	2,56	1,6	2,56	1,6	2,56	1,6	2,56	1,6	2,56	1,6	2,56	1,6	2,56	1,6	2,56	1,6	2,56	1,6	2,56	1,6	2,56	1,6	2,56	1,6	2,56	1,6	2,56	1,6	2,56	1,6	2,56			
Température eau	25	°C	14,5	13	14,5	13	14,5	13	14,5	13	14,5	13	14,5	13	14,5	13	14,5	13	14,5	13	14,5	13	14,5	13	14,5	13	14,5	13	14,5	13	14,5	13	14,5	13	14,5	13	14,5	13	14,5	13	14,5	13	14,5	13	14,5	13	14,5	
Conductivité	1100	µS/cm	4,47	4,81	5	5,14	5,13	5,05	5,1	5,1	5,1	5,1	5,1	5,1	5,1	5,1	5,1	5,1	5,1	5,1	5,1	5,1	5,1	5,1	5,1	5,1	5,1	5,1	5,1	5,1	5,1	5,1	5,1	5,1	5,1	5,1	5,1	5,1	5,1	5,1	5,1	5,1	5,1	5,1	5,1			
Couleur		NSN	NON	NON	NON	NON	NON	NON	NON	NON	NON	NON	NON	NON	NON	NON	NON	NON	NON	NON	NON	NON	NON	NON	NON	NON	NON	NON	NON	NON	NON	NON	NON	NON	NON	NON	NON	NON	NON	NON	NON	NON	NON	NON	NON	NON	NON	
Chlorure		NSN	NON	NON	NON	NON	NON	NON	NON	NON	NON	NON	NON	NON	NON	NON	NON	NON	NON	NON	NON	NON	NON	NON	NON	NON	NON	NON	NON	NON	NON	NON	NON	NON	NON	NON	NON	NON	NON	NON	NON	NON	NON	NON	NON	NON	NON	
Nitrites en N		mg/l	0,016																																													
NO ₂ ⁻		mg/l	0,05																																													
Nitrites en N		mg/l	0,06																																													
Nitrate en N		mg/l	0,06																																													
Nitrate en N		mg/l	0,06																																													
Nitrate en N		mg/l	0,06																																													
Ammonium		mg/l	0,04																																													
Chlorures		mg/l	32,4																																													
Sulfates		mg/l	15,1																																													
Orthophosphates		mg/l	0,05																																													
Potassium		mg/l	1																																													
Sodium		mg/l	20,25																																													
Nitrate		mg/l	4,1																																													
Magnésium		mg/l	3,75																																													
Calcium		mg/l	4,1																																													
Phosphate		mg/l	0,06																																													
Phosphate dissous		mg/l	0,06																																													
Plomb		mg/l	0,021																																													
Cuivre		mg/l	0,008																																													
Chrome		mg/l	0,05																																													
Chrome hexavalent		mg/l	0,05																																													
Argent		mg/l	<0,005																																													
Etain		mg/l	0,016																																													
Mercurie		mg/l	0,004																																													
Fluorure		mg/l	0,16																																													
Zinc		mg/l	0,008																																													
Manganèse		mg/l	0,004																																													
Etain		mg/l	0,004																																													
Strontium		mg/l	0,002																																													
Mercurie		mg/l	0,001																																													
Argent		mg/l	0,001																																													

DECHARGE COMMUNALE DE MIOS
Surveillance de la nappe phréatique

PIEZOMETRE 1
RETARD

DECHARGE COMMUNALE DE MIOS
Surveillance de la nappe phréatique

PIEZOMETRE 2
RETARD

Paramètre	Date de prélèvement	Mios										RETARD											
		11/01/2007	17/03/05	05/09/05	31/05/06	04/09/2006	09/05/07	13/09/07	01/05/08	07/04/09	29/09/09	13/04/10	07/09/10	12/04/11	01/09/11	01/04/12	04/09/12	24/04/13	02/10/13	24/04/14	15/10/14	23/04/15	10/09/2015
		PZZ	PZZ	PZZ	PZZ	PZZ	PZZ	PZZ	PZZ	PZZ	PZZ	PZZ	PZZ	PZZ	PZZ	PZZ	PZZ	PZZ	PZZ	PZZ	PZZ	PZZ	PZZ
Température eau	°C	15.51	15.51	15.51	15.51	15.51	15.51	15.51	15.51	15.51	15.51	15.51	15.51	15.51	15.51	15.51	15.51	15.51	15.51	15.51	15.51	15.51	15.51
pH		8.35	8.35	8.35	8.35	8.35	8.35	8.35	8.35	8.35	8.35	8.35	8.35	8.35	8.35	8.35	8.35	8.35	8.35	8.35	8.35	8.35	8.35
Conductivité	µS/cm	2.11	2.11	2.11	2.11	2.11	2.11	2.11	2.11	2.11	2.11	2.11	2.11	2.11	2.11	2.11	2.11	2.11	2.11	2.11	2.11	2.11	2.11
Chlorure	mg/l	13.4	13.4	13.4	13.4	13.4	13.4	13.4	13.4	13.4	13.4	13.4	13.4	13.4	13.4	13.4	13.4	13.4	13.4	13.4	13.4	13.4	13.4
Nitrites en N	mg/l	0.009																					
Nitrate en N	mg/l	4.25																					
Ammonium	mg/l	30.95																					
Chlorures	mg/l	1.69	353	383	52.7	210	120	137	179	118	109	109	72.1	80.3	86.5	115	39	70	31	59	11	53	
Sulfates	mg/l	474.3	431	677	39.35	61.1	52.6	6.4	3.0	14	20.2	14.8	16	80.2	106	137	84	84	20.1	46.5	38.4	46.4	
Orthophosphates	mg/l	<0.05	<0.05	0.09	0.03	0.02																	
Potassium	mg/l	221		334	67.5	187																	
Sodium	mg/l	217		339	69.25	145																	
Calcium	mg/l	95.95		258	51.25	71.45																	
Magnésium	mg/l	30.05		44.8	12.45	22.5																	
Magnésium dissous	mg/l	0.11		20	0.42	4.10																	
Fluorure	mg/l	0.087		1	0.017	0.026																	
Cuivre	mg/l	0.077		0.23	0.078	0.12	0.087	0.12	0.45	0.095	0.23	0.068	0.12	0.072	0.090	0.387	0.047	0.047	0.061	0.027	0.058	0.036	
Chrome	mg/l	0.05		0.53	0.21	0.23	0.23	0.23	0.23	0.23	0.23	0.23	0.23	0.23	0.23	0.23	0.23	0.23	0.23	0.23	0.23	0.23	
Plomb	mg/l	0.05		0.05	0.05	0.05	0.05	0.05	0.05	0.05	0.05	0.05	0.05	0.05	0.05	0.05	0.05	0.05	0.05	0.05	0.05	0.05	
Argent	mg/l	0.001		0.001	0.001	0.001	0.001	0.001	0.001	0.001	0.001	0.001	0.001	0.001	0.001	0.001	0.001	0.001	0.001	0.001	0.001	0.001	
Mercur	mg/l	0.001		0.001	0.001	0.001	0.001	0.001	0.001	0.001	0.001	0.001	0.001	0.001	0.001	0.001	0.001	0.001	0.001	0.001	0.001	0.001	
Aluminium	mg/l	0.001		0.001	0.001	0.001	0.001	0.001	0.001	0.001	0.001	0.001	0.001	0.001	0.001	0.001	0.001	0.001	0.001	0.001	0.001	0.001	
Demande chimique en oxygène	mg/l	30	284	288	445	427	104	156	113	130	82	146	82	73	150	85	61	54	42	38	37	37	
Demande biochimique en oxygène	mg/l	8	10	15	2.5	4	35.2	43.9	63	43.1	52.9	34.8	42	23.8	42	32	23	18	19	17	17	17	
Indice de pollution chimique	mg/l	0.4	<0.25	<0.25	<0.25	<0.01	0.1	0.1	0.1	0.1	0.1	0.1	0.1	0.1	0.1	0.1	0.1	0.1	0.1	0.1	0.1	0.1	
Chlorure total	mg/l	20000	15	75000	63	43	43	43	43	43	43	43	43	43	43	43	43	43	43	43	43	43	
Chlorure libre	mg/l	30000	43	23000	83	43	43	43	43	43	43	43	43	43	43	43	43	43	43	43	43	43	
Stréptocoques fécaux (Entérocoques)	UFC / 100 ml	10000	Absence	15	15	15	15	15	15	15	15	15	15	15	15	15	15	15	15	15	15	15	
Présence de salmonelles			Absence	Absence	Absence	Absence	Absence	Absence	Absence	Absence	Absence	Absence	Absence	Absence	Absence	Absence	Absence	Absence	Absence	Absence	Absence	Absence	

